

**VARAT s.r.l.**Via della Tecnica 561/567
41058 Vignola (MO) Italia
Tel +39 059 775677 Fax +39 059 763696**STABILIZZATORI DI TENSIONE MONOFASE ELETTROMECCANICI****Serie VSM da 2kVA a 15kVA +-15%**

POTENZA	INGRESSO	USCITA	FREQUENZA	VELOCITA'	PRECISIONE
DA 2KVA A 15KVA	230V ± 15%	230V	50/60 Hz	20 mSEC/V	± 1%

Gli stabilizzatori di tensione elettromeccanici a controllo elettronico "VSM" trovano applicazione nella regolazione della tensione di alimentazione di centri di calcolo, computer, sistemi di controllo, macchine utensili a controllo numerico e in ogni situazione in cui si rende necessario un valore della tensione rigorosamente costante. Oltre ad essere quindi particolarmente versatili, gli stabilizzatori "VSM" hanno alto rendimento, possibilità di sopportare forti sovraccarichi istantanei, insensibilità alle variazioni di frequenza e carico, assenza di dispersioni magnetiche e distorsioni sulla forma d'onda, altissima precisione, unita alla REGOLAZIONE FINE DELLA TENSIONE stabilizzata, che consente di fissare il valore ottimale della tensione per ogni tipo di carico e di condizioni. Gli stabilizzatori "VSM" sono dotati di un voltmetro digitale con lettura della tensione in ingresso e in uscita, interruttore magneto-termico, spia di rete. Sono disponibili su richiesta nella versione con trasformatore di isolamento e filtri in ingresso ed uscita nella serie "RI".



Potenze	da 2kVA a 15kVA
Tensione ingresso	230V
Variazione ammessa tensione ingresso	± 15% (da 195V a 264V)
Tensione uscita	230V
Precisione tensione in uscita	± 1%
Regolazione tensione uscita stabilizzata	± 5%
Frequenza	50/60Hz
Velocità di regolazione	20/1000 sec. / Volt
Variazione possibile del carico	da 0 a 100%
Variazione ammessa dal fattore di potenza	0 - 1
Rendimento a pieno carico	> 98%
Distorsione armonica	< 0,5%
Temperatura ambiente	0° : 45° C
Altitudine di funzionamento	fino a 1000m. s.l.m. senza perdita di potenza
Norme osservate	IEC 60686
Protezioni	Interruttore automatico in ingresso Filtro RFI protezione circuito elettronico di comando Protezione da sovratensioni circuito elettronico di comando
Dotazione standard	Interruttore automatico, voltmetro digitale con selettore lettura tensione ingresso e uscita, manopola regolazione fine della tensione stabilizzata ±5%, led funzionamento, morsetti ingresso/uscita
Optional disponibili	by-pass segnalazione tensione fuori gamma sul frontale (led) o su contatto rem. segnalazione intervento protezione su contatto remoto amperometro digitale cavo in ingresso (solo fino a 5kVA), prese multiple in uscita protezione sovraccarico in uscita (fuse o automatico)

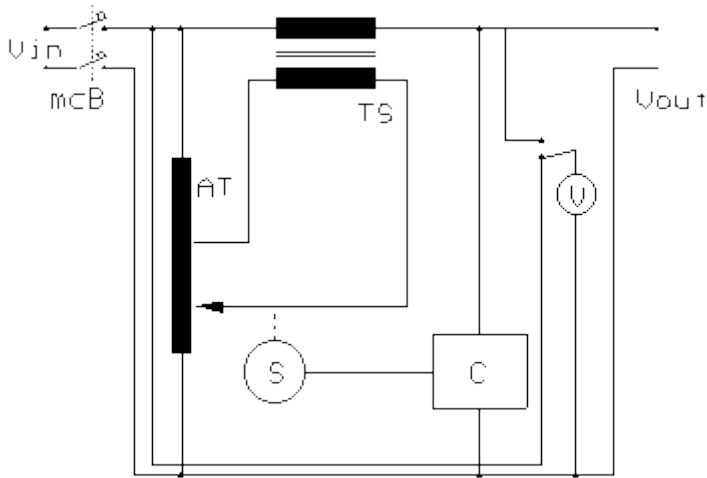
potenza VA	codice	perdite a vuoto	dimensioni mm.			peso kg.
			A	B (B)	C	
2000	VSM 02K	35W	230	420 (460)	220	18.8
3000	VSM 03K	55W	230	420 (460)	220	20.0
4000	VSM 04K	72W	230	420 (460)	220	22.1
5000	VSM 05K	90W	230	420 (460)	220	22.6
7500	VSM 07K	125W	340	420 (460)	220	30.5
10000	VSM 10K	140W	340	420 (460)	220	32.5
15000	VSM 15K	210W	350	480 (520)	230	49.0

**VARAT s.r.l.**Sito internet: www.varat.it E-mail: info@varat.it

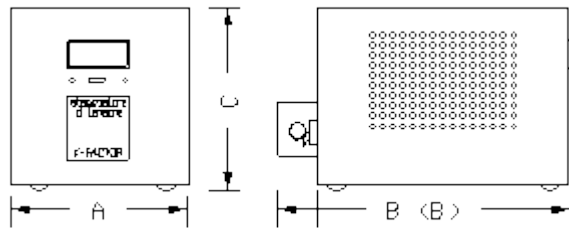


VARAT s.r.l.

Via della Tecnica 561/567
41058 Vignola (MO) Italia
Tel +39 059 775677 Fax +39 059 763696



- Vin: tensione ingresso
- mCB: interruttore automatico
- AT: autotrasformatore variabile
- TS: trasformatore serie
- S: servomotore
- C: scheda comando
- V: voltmetro lettura in/out
- Vout: tensione stabilizzata



DISPONIBILI, SU RICHIESTA, MODELLI PER TENSIONI E FREQUENZE DIVERSE DALLA NOMINALE: 110V, 200V, 220V, 240V, 380V, 400V, 440V E ALTRE A RICHIESTA

SU RICHIESTA POSSIAMO FORNIRE GLI STABILIZZATORI R CON ACCESSORI DIVERSI, QUALI PRESE E SPINE DI ALIMENTAZIONE DI DIVERSI STANDARD INTERNAZIONALI, FILTRI E PROTEZIONI AGGIUNTIVE, STRUMENTI DI MISURA SUL PANNELLO FRONTALE

